

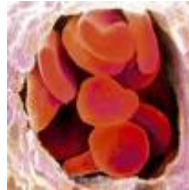
Importancia de la sangre ¿Qué es la sangre?

La sangre es vital para la vida. Transporta nutrientes esenciales a todos los tejidos y órganos del cuerpo. Es un tejido que posee un componente líquido (plasma) y componentes de origen celular (glóbulos y plaquetas).

Glóbulos → **Rojos**: Transportan gases, aportan oxígeno a los tejidos.

→ **Blancos**: Forman los anticuerpos y combaten las infecciones.

Plaquetas: ayudan a controlar el sangrado, se adhieren a la superficie dañada de los vasos sanguíneos y permiten la coagulación .



Plasma: es el fluido que transporta todas estas células, además de otras sustancias como las proteínas, los factores de la coagulación y algunos químicos

¿Qué es una transfusión sanguínea?

La transfusión consiste en aportar selectivamente el componente de la sangre que el paciente necesita, evitando la contaminación viral, parasitaria y bacteriana y , además, verificando la compatibilidad de grupo sanguíneo

¿Porque ser donante?

Porque hasta el momento no existe adelanto científico que posibilite reemplazar artificialmente a la sangre. Sólo el hombre produce en su organismo este tejido.

Donar sangre es un gesto solidario. Permite resolver un problema que no tienen otra solución



DIRECCIÓN DE EDUCACIÓN PARA LA SALUD
DIRECCIÓN DE HEMOTERAPIA
BANCO DE SANGRE.
HOSPITAL PERRANDO
TEL: 03722-453533
INTERNO: 1506, 1510 Y 1531

DIRECCIÓN DE EDUCACIÓN
PARA LA SALUD

DIRECCIÓN DE HEMOTERAPIA

**Donar sangre
salva vidas
Seamos solidarios**



¿QUE DEBEMOS SABER SOBRE LA DONACIÓN DE SANGRE?

ANTES DE LA DONACIÓN

- ?? Para aumentar la seguridad de la donación, nos realizan una entrevista (confidencial y profesional) para informarse sobre nuestro estado de salud, nuestra historia médica y hábitos sociales para protegernos y proteger a la persona que recibirá la sangre. Seamos responsables al responder.
- ?? Si tenemos dudas de haber estado expuesto al contagio de alguna enfermedad infecciosa, consultemos al médico.
- ?? La sangre que nos extraigan será analizada para detectar HIV/SIDA, Hepatitis B y C, Chagas, Brucelosis, Sífilis y HTLV I/II.
- ?? La extracción de sangre no nos provoca ningún daño al organismo ni nos expone al contagio de alguna enfermedad. Los materiales son estériles y descartables.



¿Todos podemos donar sangre?

Todas las personas que reunamos con éstos requisitos:

- ?? Edad: entre 18 y 65 años
- ?? Peso: superior a 50 kg.
- ?? Que no padezcamos enfermedades como: Chagas, hepatitis, etc.
- ?? No haber tenido contacto sexual sin protección con parejas ocasionales o con personas en riesgo para HIV/ SIDA.
- ?? No hacer uso de drogas.

Cuando vayamos a donar sangre

- ?? Podemos tomar café, mate o té (sin leche) y comer frutas.
- ?? Conviene que hayamos descansado bien.
- ?? Evitemos fumar 2hs. Antes y después.
- ?? Concurramos al servicio de hemoterapia con ropa cómoda y fácil de arremangar.
- ?? Llevemos el DNI.



DESPUES DE LA DONACIÓN:

- ?? Al finalizar la extracción debemos permanecer recostados algunos minutos. Luego es necesario que consumamos el refrigerio que nos ofrecen gratuitamente. Bebamos mucho líquido y comamos bien durante el día.
- ?? Dejemos colocado el apósito durante 4hs.
- ?? Si sufrimos de sangrado en el lugar de la punción, apliquemos presión sobre el área y levante el brazo.
- ?? Si nos sentimos mareados o débiles consultemos con urgencia al médico del banco de sangre.
- ?? Evitemos realizar ejercicios enérgicos, levantar peso o conducir vehículo por tiempo prolongado durante las 24hs.
- ?? No fumemos por 2hs.
- ?? Si luego de la donación recordamos algún dato sobre nuestra salud que no hayamos informado, o padecemos alguna enfermedad infecciosa en los siguientes días, comuniquémonos con los médicos del banco de sangre

DIRECCIÓN DE EDUCACIÓN PARA LA SALUD
DIRECCIÓN DE HEMOTERAPIA
BANCO DE SANGRE.
HOSPITAL PERRANDO
TEL: 03722-453533
INTERNO: 1506, 1510 Y 1531